

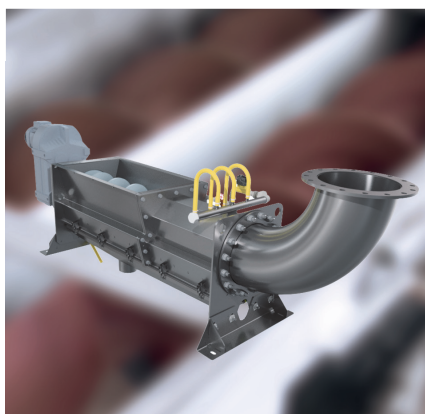


Noggerath

A brand of
Aqseptence Group

Noggerath® Waschpresse NWP / Rechengutpresse NSP

Entwässerung, Verdichtung, Kompaktierung und Transport von Feststoffen zusammen mit der optionalen Auswaschung von löslichen organischen Bestandteilen.



Mit der Noggerath® Waschpresse NWP / Rechengutpresse NSP bietet die Aqseptence Group eine simple und einfache Lösung, welche flexibel und vielseitig auch in bestehende Anlagen integrierbar ist. Durch die Vielzahl an bereits eingesetzten Maschinen verfügt die Aqseptence Group über ein umfangreiches Know-how für die Anwendung in der Kommune und der Industrie.

Im Einwurfbereich wird das Material von der Förderschnecke erfasst und in Richtung Wasch- und Pressbereich transportiert. Der Drainageboden des Einwurfbereiches erlaubt die statische Entwässerung des Mediums. Im Waschbereich werden die Fäkalien aufgebrochen und ausgewaschen, im Pressbereich wird das Material verdichtet, weiter entwässert und durch das Pressrohr gedrängt.

Vorteile

- Gewichtsreduzierung des Rohsiebgutes bis zu 80%
- Trockener Feststoffgehalt des gewaschenen Rechengutes bis zu 47%
- Modularer Aufbau, Einwurfbereich mit Erweiterungsmodul sowie Presszone geflanscht
 - Einwurflänge erweiterbar
 - Reduzierung der Verschleißkosten durch einzeln austauschbare Module
 - Gute Zugänglichkeit bei Wartung und Inspektion
- Standardausführung Flachprofil-Spaltboden bürstenlos selbstreinigend
- Schnecke aus verschleißfestem Spezialstahl mit doppelter Blattstärke am letzten Schneckengang
- Varianten der Drainageböden zur Anpassung an Siebgröße und Entwässerungsleistung
- Erhöhung des organischen Materials in der Kläranlage durch die Rückführung des ausgewaschenen organischen Anteils

Anwendungen & Einsatzgebiete

Sowohl im kommunalen als auch im industriellen Bereich sind die Noggerath® Wasch- und Rechengutpressen vielseitig einsetzbar:

- Rechen- / Siebgutwäsche und -entwässerung
- Verdichtung kurzfasriger Medien aller Art, z.B. Plastikschnipsel, Aluminium, Etiketten

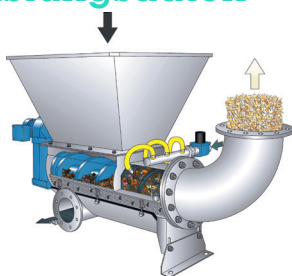
Produktvarianten

NWP/NSP-FF	Standardausführung, Einwurf- und Presszone mit Flachprofil-Spaltboden, bei Grob- und Feinsiebung (>2 mm)
NWP/NSP-PF	Einwurfzone mit Lochsiebboden und Presszone mit Flachprofil-Spaltboden, bei Feinsiebung (>2 mm ≤10 mm) und höherem Spülwasseranteil im Rechengut
NWP/NSP-PW	Einwurfzone mit Lochsiebboden und Presszone mit Wedge Wire-Spaltboden, bei Feinsiebung (≤2 mm)

Besonderheiten

- Geringe Drehzahl für schonende Wäsche
- modularer Aufbau reduziert Verschleißkosten und ist besonders wartungsfreundlich
- Schneckenwelle vom Pressgut gestützt, dadurch Verschleißreduzierung am Drainageboden
- Sehr hohe Drainageleistung
- Kein Zusetzen der Drainage durch direkten Kontakt zwischen Schnecke und Spaltboden
- Keine „Scherkräfte auf Korb“, da keine Schleißchienen

Baugrößen & Leistungsdaten



Baureihe	Max. Austragsleistung [m³/h]	
	Flachgetriebe	Kegelradgetriebe
200	1,5	1,5
250	2,3	3,0
300	3,5	3,7
400	5,3	7,7
500	7,5	10,0

Materialien

Grundkörper, Stützen, Abdeckungen, Trichter	Edelstahl V2A (DIN 1.4301) oder V4A (DIN 1.4404), andere auf Anfrage
Schnecke	spezieller mikrolegierter Stahl St52 (Kohlenstoffstahl gem. AS Group Standard), alternativ V2A (DIN 1.4301) oder V4A (DIN 1.4404)

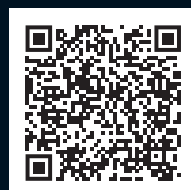
Optionen

- Hygieneverpackung für das Pressgut
- Direkteinpressung in Spiralförderer statt Rechenabwurf
- Einwurftrichter mit Füllstandsensor
- Frostschutzheizung für Friktionsrohr
- Noggerath-Intensiv-Rechengut wäsche (NIR): Trichter mit integriertem Wirbelwäscher zur verbesserten Organikawäsche

Aqseptence Group GmbH Water Treatment Systems

Ziegeleiweg 2
31675 Bückeburg · Deutschland
Telefon +49 5722 882 0
Fax +49 5722 882 282
noggerath@aqseptence.com

www.aqseptence.com



Version 1.2

Die Angaben von technischen Leistungsdaten in diesem Prospekt sind freibleibend und im Einzelfall zu überprüfen. Technische Änderungen vorbehalten.